



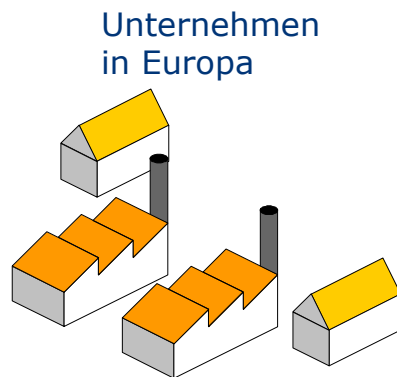
Europäische Meldeauskunft

RISER

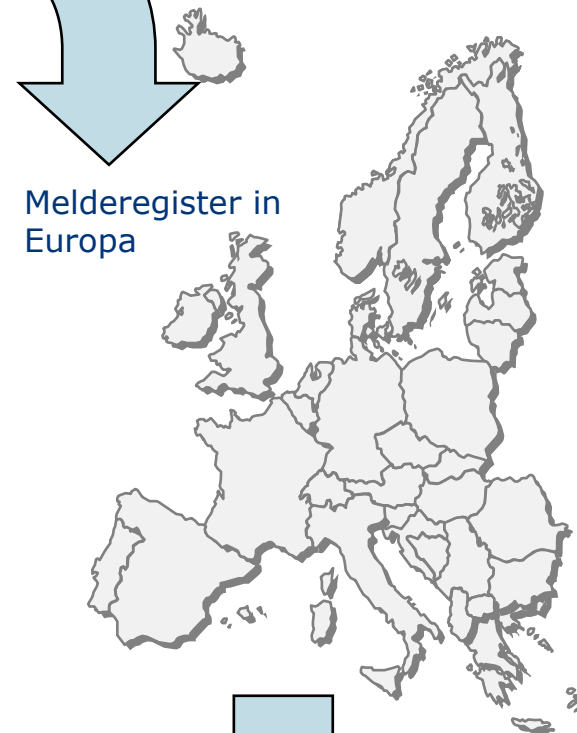
Führender Online-Dienst bei Auskünften aus europäischen Melderegistern

UNSERE VISION

Schritt 1



Schritt 2



1. Nimmt Melderegister Anfragen entgegen
2. Sendet Anfragen an das Melderegister
3. Nimmt Ergebnisdaten entgegen
4. Stellt das Ergebnis dem Kunden zum Download bereit

Schritt 4

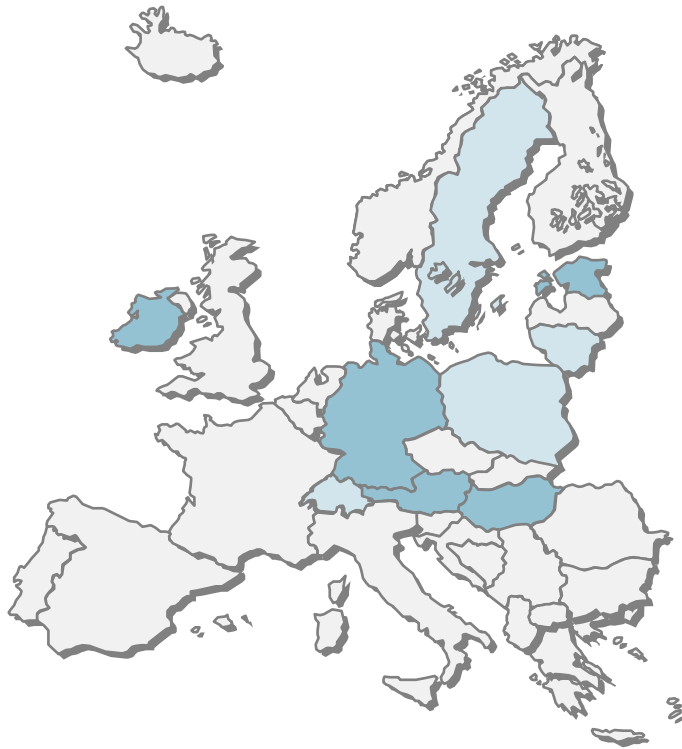
Schritt 3

IHRE VORTEILE



1. Verlässliche Angaben aus offiziellen Melderegistern
2. Konform mit Datenschutzgesetzen
3. Anfragen in Deutschland und Europa
4. Einfache Bedienung Online
5. Schnelle Verfügbarkeit
6. Geringe Kosten
7. Monatliche Abrechnung

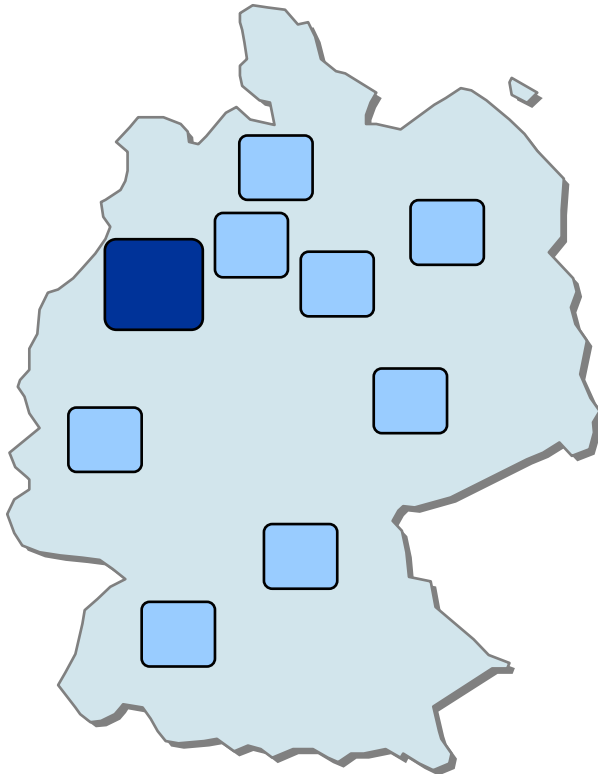
DAS RISER NETZWERK



Angeschlossene Länder

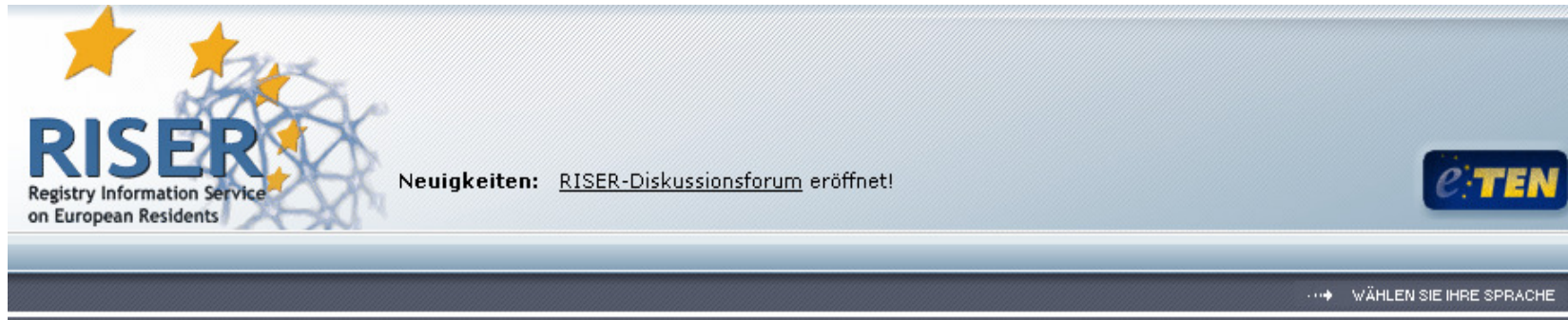
1. Deutschland
2. Österreich
3. Ungarn
4. Irland
5. Estland
6. Schweden
7. Schweiz

ABDECKUNG DEUTSCHLAND



1. Baden Württemberg
2. Bayern, 110 Städte und Kommunen
3. Berlin
4. Bremen
5. Chemnitz
6. Dresden
7. Hannover
8. Hamburg
9. Kiel
10. Leipzig
11. Magdeburg
12. NRW, 110 Städte und Kommunen
13. Rheinland-Pfalz

IHRE ANFRAGE 1/9



Überblick

RISER - trans-europäischer E-Government-Dienst für Wirtschaft und Bürger

Partner

Willkommen auf der RISER-Website!

Publikationen

RISER ermöglicht es Ihnen, grenzüberschreitend amtliche Meldeauskünfte einfach, sicher und kostengünstig über das Internet zu beantragen.

Veranstaltungen

Kontakt

Der Dienst bietet Ihnen eine maximale Abdeckung der online zugänglichen Melderegister in Europa und verwirklicht damit einen der ersten trans-europäischen E-Government-Dienste für Unternehmen und Bürger.

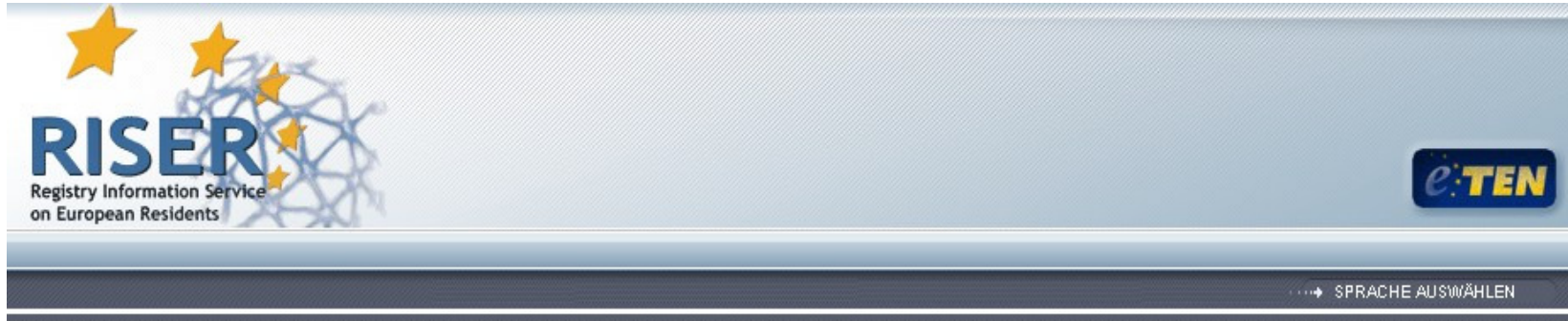
Forum >>

RISER-Dienst >>

Hier gelangen Sie zum RISER Kundenportal.



IHRE ANFRAGE 2/9



- [RISER Pilotbetrieb](#)
- [Pilotnutzer werden](#)
- [Kundenportal](#)
- [Lieferantenportal](#)

Anmeldung zum Kundenportal

Datum: 07.12.2006

Als registrierter Pilotkunde können Sie hier Anfragen nach amtlichen Meldeauskünften in Auftrag geben. Sollten Sie noch nicht über ein persönliches Passwort verfügen, können Sie dieses unter [Pilotnutzer werden](#) beantragen.

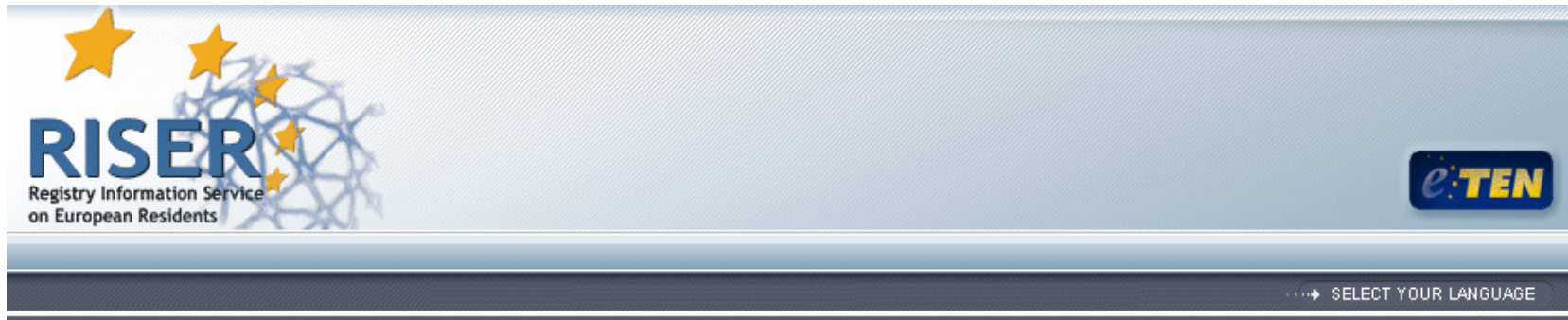
Ihre Anmeldeinformationen

Kunde:	<input type="text" value="PSI"/>
Kennung:	<input type="text" value="adonkervoort"/>
Passwort:	<input type="password" value="••••••"/>

Über Ihren persönlichen Login gelangen Sie in den Kundenbereich.

OK

IHRE ANFRAGE 3/9



RISER Pilotbetrieb

Pilotnutzer werden

Kundenportal

Sammelanfrage

Einzelanfrage

Neue Anfragen

Benutzer verwalten

Benachrichtigungen

Persönl. Einstellungen

Leistungsnachweis

Support

Abmeldung

Lieferantenportal

RISER Kundenportal

Datum: 07.12.2006

SI AG

ember Donkervoort

Meldeanfragen können bei RISER auf zwei verschiedene Weisen gestellt werden:

1. Als Einzelanfrage, die direkt in eine Abfragemaske am Bildschirm eingegeben wird
2. Als Sammelanfrage, die mehrere Anfragen in einer csv-Datei übermittelt.

pilotbetriebes. Hier halten und von den RISER Pilotbetrieb nen zu RISER und nder an den Dienst n oder Anregungen ie Möglichkeit, das

Die Übermittlung von personenbezogenen Daten über das Internet ist nach strengsten Sicherheitsstandards konzipiert worden und genügt sowohl den nationalen als auch den europäischen Anforderungen. Somit ist gewährleistet, dass nur befugte Personen Zugriff auf die erhobenen Daten haben.

IHRE ANFRAGE 4/9



In der folgenden Maske wählen Sie das Land, in dem Ihre Anfrage gestellt werden soll.

Die Anfragemasken unterscheiden die nationalen Besonderheiten der jeweiligen Melderegister.

RISER Pilotbetrieb

Pilotnutzer werden

Kundenportal

[Sammelanfrage](#)

[Einzelanfrage](#)

[Aufträge verfolgen](#)

[Benutzer verwalten](#)

[Benachrichtigungen](#)

[Persönl. Einstellungen](#)

[Leistungsnachweis](#)

[Support](#)

[Abmeldung](#)

Lieferantenportal

Anfragekorb


Benutzer: Amber Donkervoort

Bitte wählen Sie das Land aus, in dem die Meldeanfrage gestellt werden soll.

Anfrageland

 [Deutschland](#)

 [Österreich](#)

 [Irland](#)

 [Estland](#)

 [Ungarn](#)

[Zum Anfragekorb](#)

[Beenden](#)

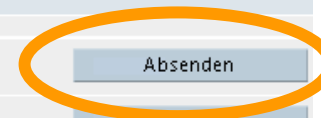
IHRE ANFRAGE 5/9



<i>Bitte geben Sie PLZ und /oder Ort an.</i>			
Postleitzahl	<input type="text"/>	Ort	<input type="text"/>
<i>Bitte geben Sie Namen und Vornamen an.</i>			
Nachname	<input type="text" value="Mustermann"/>		
Vorname	<input type="text" value="Manfred"/>		
<i>Bitte geben Sie von den drei folgenden Angaben (Geschlecht, Geburtsdatum, Straße) an.</i>			
Geschlecht	<input type="radio"/> keine Angabe <input checked="" type="radio"/> männlich <input type="radio"/> weiblich		
Geburtsdatum	<input type="text" value="13.08.1965"/> (Format: TT.MM.JJJJ)		
Straße	<input type="text"/>	Hausnummer	<input type="text"/>
<i>Aktenzeichen der Anfrage für Ihre internen Zwecke</i>			
Aktenzeichen der Anfrage	<input type="text" value="GH-00365"/>		
Absenden und zum Anfragekorb		<input type="button" value="Absenden"/>	
Diese Einzelabfrage abbrechen		<input type="button" value="Zurück"/>	

Bei der Einzelanfrage tragen Sie hier nähere Angaben zu der gesuchten Person ein. Wegen der automatischen Vorqualifikation durch RISER, empfehlen wir, möglichst viele Felder auszufüllen.

Haben Sie alle Merkmale angegeben, senden Sie die Anfrage ab.



IHRE ANFRAGE 6/9



Bei der Sammelanfrage können Sie ein Aktenzeichen vergeben, um Ihre Anfrage zu kennzeichnen.
Außerdem können Sie die Art der Benachrichtigung über Ihren abgeschlossenen Auftrag wählen.

RISER Pilotbetrieb

Pilotnutzer werden

Kundenportal

[Sammelanfrage](#)

[Einzelanfrage](#)

[Aufträge verfolgen](#)

[Benutzer verwalten](#)

[Benachrichtigungen](#)

[Persönl. Einstellungen](#)

[Leistungsnachweis](#)

[Support](#)

[Abmeldung](#)

Lieferantenportal

Sammelanfrage

Übermitteln Sie bitte Ihre Anfragedatei. Um Ihnen die spätere Abrechnung zu vereinfachen, können Sie jedem Auftrag ein individuelles Aktenzeichen zuordnen.

Kunde	Benutzer	Datum	Ihr Aktenzeichen des Auftrags	Dateiname
PSI AG	Amber Donkervoort	11.12.2006	<input type="text"/>	<input type="text"/> <input type="button" value="Durchsuchen..."/>
Zusätzlicher Dienst			Aktiviert	
E-Mail Benachrichtigung			<input type="checkbox"/>	
SMS Benachrichtigung			<input type="checkbox"/>	
Datei hochladen und prüfen				<input type="button" value="Hochladen"/>

IHRE ANFRAGE 7/9



Sammelanfrage

Datum: 27.07.2005
Kunde: Sirius GmbH

Ihre Datei wurde erfolgreich geladen und die Plausibilitätsprüfung abgeschlossen. Bitte beachten Sie, dass die angegebene Preisangabe eine unverbindliche Preisinformation ist. Die unten aufgeführte Preisangabe ist ohne Gewähr. – Die unten aufgeführte Preisangabe ist ohne Gewähr. – Die unten aufgeführte Preisangabe ist ohne Gewähr. – Die unten aufgeführte Preisangabe ist ohne Gewähr.

Sind die Anfragen in Ihrer Anfragedatei plausibel, erscheint folgende Meldung und eine unverbindliche Preisinformation.

Anschließend können Sie hier den Auftrag für die Anfrage erteilen.

Kunde	Benutzer	Datum	Ihr Aktenzeichen	
Sirius GmbH	Maria Müller	27.07.2005	TAF 0039	Einstellungen\htar

Preisinformation

Gemeinde	Verwaltungsgebühr (€)	Transaktionsgebühr (€)	Anzahl	Betrag (€)
Österreich	3,00	3,00	4	24,00
Stadt Duisburg	4,00	1,88	1	5,88
Stadt Dortmund	4,00	1,88	2	11,76
Stadt Recklinghausen	4,00	1,88	1	5,88
Münster	4,00	1,88	3	17,64
Irland	4,99	3,00	6	47,94
Summe:			17	113,10

Auftrag erteilen

Eine andere Datei auswählen

IHRE ANFRAGE 8/9



RISER Pilotbetrieb

Pilotnutzer werden

Kundenportal

[Sammelanfrage](#)

[Einzelanfrage](#)

[Aufträge verfolgen](#)

[Benachrichtigungen](#)

[Benachrichtigungen](#)

[Persönl. Einstellungen](#)

[Leistungsnachweis](#)

[Support](#)

[Abmeldung](#)

Lieferantenportal

Aufträge verfolgen und Ergebnisse abholen

Datum: 27.07.2005
Kunde: Sirius GmbH

Unter diesem Link erhalten Sie eine Übersicht über Ihre Aufträge. Ist ein Auftrag abgeschlossen, werden Sie über E-Mail benachrichtet.

Alle Aufträge aus Ordner

'aktuell

anzeigen von

allen B

Aufträge 1 to 5 von 24 (Seite 1 von 5)

Benutzer	Auftragsdatum	Abschlussdatum	Anfragen fehlerhaft	Status	Abholen fertiger Auftragspositionen
Ihr Aktenzeichen	Auftrags-ID	Umfang	Aufträge "in Arbeit"	Anfragen "fertig"	
Maria Müller	27.07.05 16:37	27.07.05 16:49	0		Abholen
TAF 0038	2912	6	0	6	
Maria Müller	27.07.05 16:27		0		Abholen
TAF 0037	2910	17	3	14	
Maria Müller	27.07.05 16:18		0		Abholen
TAF 0036	2909	17	3	14	
Maria Müller	27.07.05 10:31		0		Abholen
TAF 0031a	2905	4	2	2	
Maria Müller	27.07.05 10:31	27.07.05 10:32	0		Abholen
TAF0030	2903	2	0	2	

IHRE ANFRAGE 9/9



Feld	Benutzerangaben	Anfrageergebnis
Nachname	Testmann	Testmann
Vorname	Fritz	Fritz
Geburtsdatum	13.01.1965	
Geschlecht	m	
Adresse	Teststr. 11 Hannover Deutschland	Teststr. 11 11111 Hannover Deutschland
Auftragsdaten		
Auftrag	19417	
Position	285788	
Ihr Zeichen	TEST-1	
Status der Position	7 (Abgeholt)	
Statuswerte		
Ergebnis	1 - Der Betroffene wurde eindeutig identifiziert. Daten werden übermittelt.	
Zusatzinformationen		
Addressstatus	1 aktuell	
Fehlertext		
Zurück zum Auftrag		Zurück

Wenn die gesuchte Person eindeutig im Melderegister identifiziert wurde, erhalten Sie diese ausdrückbare Ergebnisübersicht.

IHRE KOSTEN



Deutschland	
Direkt angeschlossene Register	Bundesländerabhängige Preise zwischen 2,40 € und 7,80 €
Konventionell angeschlossene Register	Meldegebühr + 1,75 €
Österreich	6,50 €
Irland	3,00 €
Ungarn	7,80 €
Estland	6,00 €
Schweden	4,00 €
Schweiz	18,00 €

- 500 € Jahrespauschale, die auf Ihre Anfragen angerechnet werden
- Monatsrechnung für alle Anfragen
- Zahlung über Rechnung

KONTAKT



Ansprechpartnerin
Wiepke van Aaken
Charlottenstraße 79-80
10117 Berlin
030 23 60 76 921
wiepke.vanaaken@riserid.eu
www.riserid.eu